

LOCATION APPARTEMENT - NICE VIEUX NICE - LOCATION DEUX PIECES MEUBLE



VIZCAYA
NICE, LE PORT & MONT-BORON

06300 Nice
04 97 205 205
immo@vizcaya.fr

Loyer cc: 829 €/mois

Honoraires TTC à la charge du locataire: 403 €
Dont frais d'état des lieux TTC: 0 €

Ref : **COUR SALEYA**

Description

COUR SALEYA : A deux pas de la mer, superbe F1 mansardé en dernier étage (SANS ASCENSEUR) de 31M2, climatisation réversible. Meublé. LOCATION LONGUE DURÉE

Surface : 31m²

Etage : 5ème

Pièces : 2

Chambres : 1

DPE : 215.2 kWh/m².an

GES : 6.6 kg CO₂/m².an

Equipement

Double vitrage

Meublé

Air conditionné

Interphone

Quartier

Vieux Nice

Avec son dédale de ruelles, ses maisons tricentenaires aux couleurs locales, cette vénérable vieille dame n'a pas connu à l'instar des autres quartiers de la ville d'importants liftings urbains. L'habitat se compose à 99 % d'appartements. La plupart des intérieurs ont été rénovés à la mode actuelle pour offrir un écrin de vie confortable. Malgré tout si vous n'aimez ni la marche ni les escaliers, le cœur de la vieille ville n'est pas pour vous. Sa partie haute sous la colline du château est une alternative plus douce, moins bruyante et plus résidentielle. Dans sa ceinture, de la coulée verte au cours Saleya, le vieux Nice offre en revanche des logements avec vues dans de beaux édifices centenaires, équipés d'ascenseurs et parfois de balcons. Etrangers, jeunes niçois, population modeste se mêlent dans ce haut fief historique qui reste attractif en terme de villégiature ou d'investissement fort de son cachet unique, de son animation et par la proximité de la promenade des Anglais et de ses plages.



VIZCAYA
NICE, LE PORT & MONT-BORON

Vizcaya
4 quai Papacino

06300 Nice
04 97 205 205
immo@vizcaya.fr

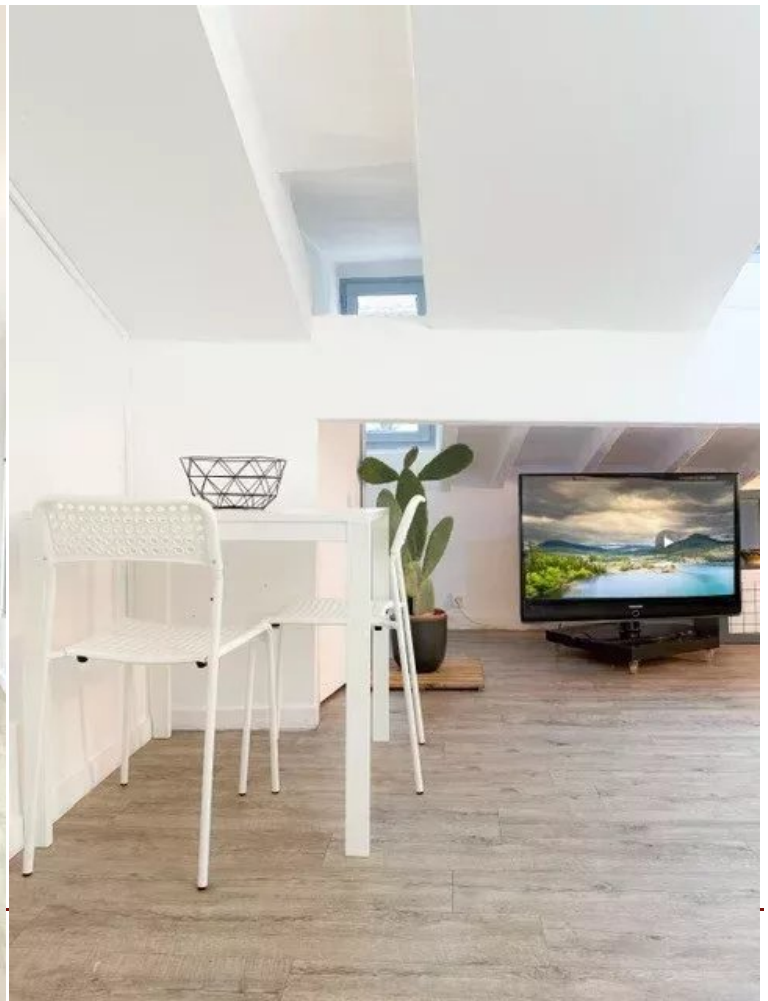
Photos



VIZCAYA
NICE, LE PORT & MONT-BORON

Vizcaya
4 quai Papacino

06300 Nice
04 97 205 205
immo@vizcaya.fr





VIZCAYA
NICE, LE PORT & MONT-BORON

Vizcaya
4 quai Papacino

06300 Nice
04 97 205 205
immo@vizcaya.fr