



**VIZCAYA**  
NICE, LE PORT & MONT-BORON

VENTE APPARTEMENT - NICE LE PORT - PORT DE NICE, APPARTEMENT 4 PIÈCES DE  
88.5M2 AVEC VUE SUR LE PORT



**Prix : 585 000 €**

Hors frais notariés, d'enregistrement et de publicité foncière

Honoraires TTC inclus à la charge du vendeur: 29 250 €

Prix du bien hors honoraires: 555 750 €

Ref : 6490



**VIZCAYA**  
NICE, LE PORT & MONT-BORON

**Vizcaya**  
4 quai Papacino

06300 Nice  
0497082323  
immo@vizcaya.fr

# Description

Appartement avec Vue Imprenable sur le Port de Nice

Idéalement situé sur le Port de Nice, ce magnifique 4 pièces de 88,5 m<sup>2</sup> vous séduira par ses beaux volumes, sa luminosité et son exposition ouest et sud, offrant une vue imprenable sur le port.

L'appartement bénéficie d'un agencement fonctionnel et agréable, parfait pour un cadre de vie confortable. Vous apprécierez sa proximité immédiate avec tous les commerces, restaurants, transports et commodités du Port de Nice, facilitant ainsi votre quotidien.

Une opportunité rare dans l'un des quartiers les plus prisés de Nice

Surface : **88.43m<sup>2</sup>**

Etage : **3ème**

Pièces : **4**

Exposition : **Ouest / Sud**

Chambres : **3**

Vue : **Mer / Port**

Salles de douche : **1**

Toilettes : **1**

DPE : **241 kWh/m<sup>2</sup>.an**

# Equipement

Double vitrage

Internet

Ventilation double flux

Interphone

# Quartier

## Le Port

Le port Lympia est le nom de baptême du port de Nice. Ce patronyme lui fut donné en référence à une source qui irriguait jadis cette zone lacustre reconvertie en port et ouvert aux navires dès 1751. Les immeubles ceinturant le bassin dont certains sont séculaires demeurent remarquables pour leur style évoquant les demeures des côtes de la Ligurie. Ils sont également très recherchés pour la vue imprenable qu'ils offrent sur la colline du Château ou la Baie des anges et à l'est sur le Mont Boron.

Les façades ocre et jaune, les édifices en portiques, leurs riches décorations ornementales, l'enfilade des arcades sur la place de l'île de beauté, les terrasses de restaurants ouvrant sur le paisible mouillage, tout ici rappelle la proche Riviera italienne et sa douceur de vivre. L'église de Notre-Dame du Port qui semble veiller sur les pointus et les voiliers confère à ce quartier de mémoire, qui est aussi la place forte des antiquaires, un charme méditerranéen indémodable.

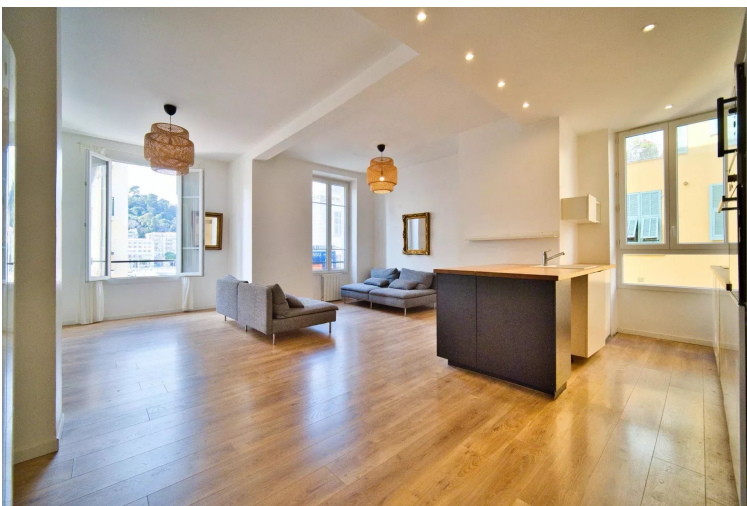


**VIZCAYA**  
NICE, LE PORT & MONT-BORON

**Vizcaya**  
4 quai Papacino

06300 Nice  
0497082323  
immo@vizcaya.fr

# Photos



**VIZCAYA**  
NICE, LE PORT & MONT-BORON

**Vizcaya**  
4 quai Papacino

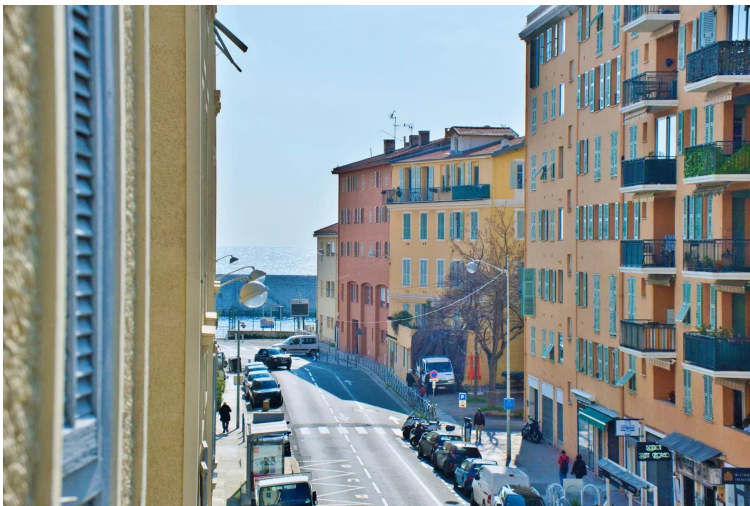
06300 Nice  
0497082323  
immo@vizcaya.fr



**VIZCAYA**  
NICE, LE PORT & MONT-BORON

**Vizcaya**  
4 quai Papacino

06300 Nice  
0497082323  
immo@vizcaya.fr



**VIZCAYA**  
NICE, LE PORT & MONT-BORON

**Vizcaya**  
4 quai Papacino

06300 Nice  
0497082323  
immo@vizcaya.fr